



**COURRIER ARRIVE LE :**  
**04 OCT. 2022**  
 6211  
 Maison du département  
 d'Ambazac

**Annexe 1**

**ARRETE DEPARTEMENTAL PERMANENT du 26/07/2021**  
 réglementant la circulation au droit des chantiers routiers exécutés sur les Routes Départementales  
 hors agglomération  
 PROGRAMME : DORSAL FTTH  AMEL 2021-2024

**Déclaration d'ouverture de chantier**

Commune (s) : **ST LEGER LA MONTAGNE**  
 Nature des travaux : **Travaux fibres optiques Modification armements et remplacements et implantations de poteaux**  
 Demandeur : **INEO RESEaux CENTRE** stephanie.facque@equans.com  
 Adresse : **1 Rue l'artisanat, 87480 Saint Priest Taurion** E-mail : .....  
 Responsable des travaux et de la signalisation : **Stéphanie FACQUE** Tél. 06 19 52 12 73

**Nature des travaux :** Travaux de remplacements de poteaux et modifications armements

**Restrictions de circulation applicables :** du 17 / 10 /2022 au 16 /12 /2022

RD n° : **D50** PR origine : **MALLETY** PR fin : **LE MAZEAU**  
 Chantier  Fixe  Mobile Alternat :  B15 - C18  K10  KR11 Neutralisation d'une voie   
 Schéma de signalisation utilisé \*:

RD n° : **D28A** PR origine : **LAILLOUX** PR fin : **SAUVAGNAC**  
 Chantier  Fixe  Mobile Alternat :  B15 - C18  K10  KR11 Neutralisation d'une voie   
 Schéma de signalisation utilisé \*:

RD n° : **D78** PR origine : **LA CÔTE** PR fin : **Saignedresse**  
 Chantier  Fixe  Mobile Alternat :  B15 - C18  K10  KR11 Neutralisation d'une voie   
 Schéma de signalisation utilisé \*:

RD n° : PR origine : PR fin :  
 Chantier  Fixe  Mobile Alternat :  B15 - C18  K10  KR11 Neutralisation d'une voie   
 Schéma de signalisation utilisé \*:

Limitation de vitesse :  70 km/h  50 km/h  30 km/h  
 Interdiction de dépasser :  oui  non  
 Interdiction de stationner :  oui  non  
 Route à grande circulation :  oui  non (si oui avis DDT)

**Suspension des mesures de restrictions :**  
 • chaque jour de ...17... heures à ...8... heures  
 • chaque fin de semaine du vendredi à 17..... heures au lundi à .....8.. heures.

**Avis et signature de l'antenne technique**

**Le Chef d'équipe**  
  
**Loïc GOUMEAUD**

A. St.Priest.Taurion....., le 04/10/2022  
 (Signature du demandeur)

**INEO RESEaux CENTRE**  
 Agence LIMOUSIN

**Décision valant autorisation** d'engager les travaux sous des mesures d'exploitation prises en application de l'arrêté départemental permanent et décrites sur le présent imprimé de déclaration de travaux aux extrémités du chantier.

**Prescriptions particulières d'exploitation :** 05 55 37 29 82 - Fax : 05 55 37 58 74  
 Siret N° : 409 851 599 00319

**Le Chef d'équipe**  
 (Signature)  
  
**Loïc GOUMEAUD**

\*selon guide SETRA signalisation temporaire, manuel du chef de chantier  
 \*\* Directeur MDD ou Directeur du patrimoine routier pour réseau principal supérieur à 24h





# FTTH87\_LJHM\_BUTI

Date échéance : 21-octobre

- Chambre 20 : Percement à araser.



- Etiquettes blanches à poser sur les appuis suivants : "DORSAL LJHM-BUTI"

754536, 754535, 1065441, 616970, 616978 et 753493.

- Remplacements des appuis suivants :

754048/M47, 754058/M47, 754065/FL7, 754066/M47, 754072/M47, 754075/M47, 754076/M47, 754079/M47, 754086/MI7, 754090/FL7, 754091/M47, 1065474/M47, 1065477/FR8, 616950/M48, 1065484/M48, 1065495/M48, 753555/M47, 753471/M47 753934/ FR8, 753854/M47 et 753839/M48.

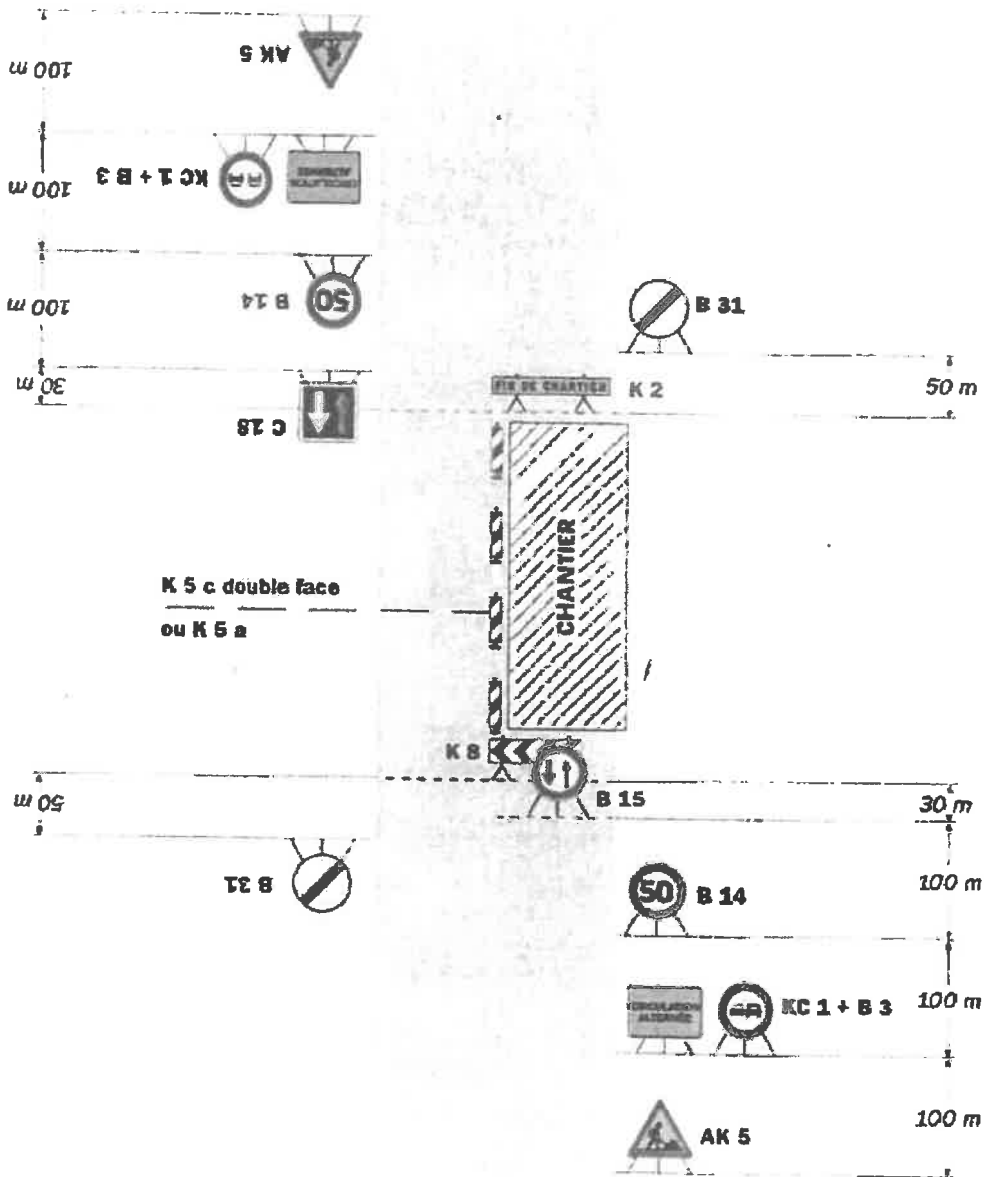
- 5 AEOP avec fonds de trou : route du temple et route de l'Epinas.  
Tout les autres AEOP sont plantés, il faut compléter le linéaire.

# Chantiers fixes ANNEXE 1



Alternat avec sens prioritaire

Circulation alternée  
Route à 2 voies



**Remarque(s) :**

- Dispositif à n'utiliser qu'en cas de bonne visibilité réciproque et faible trafic.
- Cf. Signalisation temporaire - Les alternats.

