

*Journées
Européennes
du Patrimoine*

Du 18
au 20
septembre
2020



Monts
du
Limousin

Osez l'évasion !

www.tourisme-montsdulimousin.fr

Monts du limousin



Musée . Exposition

Ambazac - Musée de Minéralogie et de Pétrographie et Espace Izis

5 avenue de la Libération - 05 55 56 59 14 - musee-ambazac.e-monsite.com



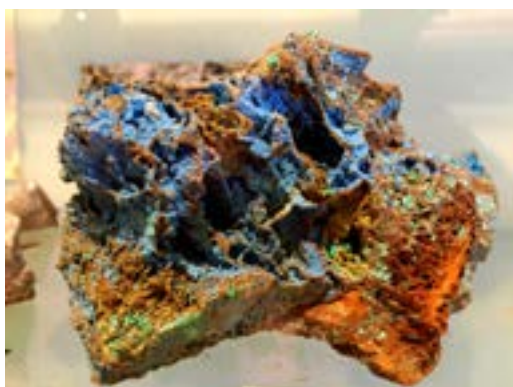
Découverte des collections minéralogiques du musée.

Visite libre sur 3 niveaux, dans une muséologie originale. 3 000 échantillons minéralogiques et 500 échantillons pétrographiques vous accompagnent dans un voyage aux origines de notre planète. Fossiles et roches des 5 continents. Unique en France, les productions minières du Limousin : or, wolfram, uranium, kaolin à l'espace Jean Ventenat.

Découverte de l'espace Izis qui met à l'honneur les maquisards, Paris, Londres et la fête.

Samedi 19 et dimanche 20 : 14h à 18h.

Gratuit. Sans réservation. Mesures sanitaires respectées.



Musée minéralogie et pétrographie



Espace Izis

Bessines-sur-Gartempe - Musée de la mine URÊKA

1 avenue du Brugeaud - 05 32 09 05 60 - www.ureka.fr



Découverte d'un site inédit dans le paysage muséographique minier mondial.

Le tout premier parcours-spectacle dédié au minerai d'uranium. URÊKA plonge ses visiteurs dans un voyage spectaculaire, interactif, pédagogique et ludique au plus profond du minerai. Ils peuvent voir, ressentir et vivre la fabuleuse aventure de l'uranium. Celle qui a conduit l'homme à le découvrir, le comprendre, l'extraire, à l'utiliser. Spectacle cinématographique en relief, excursion spatiotemporelle dans les profondeurs de l'exploitation minière. A l'extérieur un parc aux machines, avec une étonnante mise en scène des engins miniers.

Tous les vendredis une soirée Escape Game à 17h45 et 19h15 sur réservation.

Samedi 19 et dimanche 20 : 14h à 18h.

Tarif réduit : adulte 6 €, 7 à 17 ans 3 €, gratuit jusqu'à 6 ans. Sur réservation. 10 pers. maximum. Accès handicapés. Mesures sanitaires respectées.



Musée URÊKA parc aux machines



Musée URÊKA accueil

Musée . Exposition

Bessines-sur-Gartempe - Espace Valadon - Utrillo

6 avenue du 11 Novembre 1918 - 05 55 76 09 28 - www.tourisme-montsdulimousin.fr



Découverte de deux artistes peintres mondialement connus.

Situé au premier étage du Bureau d'Information Touristique, l'espace Valadon présente l'artiste peintre Suzanne Valadon, née à Bessines-sur-Gartempe en 1865 et décédée à Paris en 1938. Le visiteur découvre Bessines à l'époque de Marie-Clémentine (son prénom de baptême), cette fille de lingère montée à Paris avec sa mère Madeleine au moment de la Commune. A Montmartre, elle rencontrera des grands peintres tels que Puvis de Chavanne, Renoir, Toulouse-Lautrec, Degas... Elle s'appelera Maria en tant que modèle puis Suzanne en tant que peintre. Cet espace évoque également son fils Maurice Utrillo, autre grand artiste peintre mondialement connu. Pour finir, le visiteur entre dans un atelier de peintre, fidèlement reconstitué comme à l'époque de Suzanne Valadon.

Vendredi 18 : 9h30 à 12h30 et 14h à 18h / **Samedi 19** : 9h30-12h30.

Visite libre et gratuite. Sans réservation. Livet 3-6 ans et quizz 7-11 ans disponible sur demande. Accès handicapés sur demande. Accès limité en fonction de l'affluence. Mesures sanitaires respectées.



Espace Valadon atelier de peintre



Espace Valadon atelier de peintre

Nieul - Parc du château

Association Mémoire Nieul et Alentours

06 62 23 43 89 - nieuletalentours@gmail.com - nieuletalentoursenlimousin.fr



Exposition dans le parc du château.

Découverte de l'histoire du château. Exposition installée sous un barnum.

Samedi 19 et dimanche 20 : 10h à 12h et 14h30 à 18h.

Gratuit. Sans réservation. Convient au jeune public. Accès handicapé. Groupe limité à 10 pers. Mesures sanitaires respectées.



Vue sur le château et son étang



Le parc du château

Patrimoine naturel et vernaculaire

La Jonchère Saint-Maurice

Arboretum

47 rue des Chevailles

Association Pierres et arbres

06 71 40 05 71 - martinerejasse87@outlook.fr

pierresetarbres.wixsite.com/pierresetarbres

Zoom sur les arbres remarquables de France et d'Europe.

Visite guidée d'environ 2h30 de l'arboretum en compagnie d'un guide de l'Office National des Forêts.

Samedi 19 : 13h30. RDV sur le parking de l'arboretum.

Chaussures de randonnée recommandées. Gratuit.

Pas d'accès handicapé. A partir de 6 ans.

Sur réservation : 20 pers. maximum. Mesures sanitaires respectées.



Arboretum de La Jonchère



Saint-Léger la Montagne - Sauvagnac

Tourbière et patrimoine bâti

Maison de la réserve naturelle de la Tourbière des Dauges - Sauvagnac

05 55 39 80 20 - www.conservatoirelimousin.com

A la découverte de la réserve naturelle de la Tourbière des Dauges et de son patrimoine.

Le passé agricole du site l'a émaillé de petites constructions : lavoir, murets, pêcheries, aqueducs, loges de berger. Une petite balade de 2h00 vous sera proposée pour le découvrir, suivie d'un aperçu de la faune et la flore si particulières de la tourbière, patrimoine à part entière à plus d'un titre.

Dimanche 20 : 14h30. RDV maison de la réserve

naturelle de la Tourbière des Dauges 23 Sauvagnac.

Gratuit. Pas d'accès handicapé. Réservation

obligatoire, sortie limitée à 9 personnes en raison de la covid. Mesures sanitaires respectées.



Point de vue sur la tourbière



Monuments . Edifices remarquables

Les Billanges - Eglise romane

Association de Sauvegarde du Patrimoine Les Billanges

A.S.P.L.B - 07 83 30 78 10 - phmandaud@gmail.com

Visite guidée de l'église romane des XII^{ème} et XIII^{ème} siècles par l'Association de Sauvegarde du Patrimoine Les Billanges. Classé Monument Historique en 2005, cet édifice religieux vous séduira par son caractère fortifié, ses fresques murales et ses deux reliquaires d'orfèvrerie limousine datés du XIII^{ème} siècle, trésors de l'Abbaye de Grandmont. Puis, un sentier ombragé vous mènera à une source miraculeuse.

Samedi 19 : 10h, 14h30 et 16h / **Dimanche 20** : 14h30 et 16h.

RDV devant l'église. Sans réservation. Gratuit. A partir de 12 ans.

Pas d'accès handicapé. Mesures sanitaires respectées.



Mur sud de l'église



Martyre de Saint-Sébastien

Monuments . Edifices remarquables

Razès - Pigeonnier

Visite en compagnie de la propriétaire des lieux,
Muriel Prou-Devorsine.

Bureau d'Information Touristique 05 55 76 09 28 - www.tourisme-monts du limousin.fr

MAIRIE
DE
RAZÈS
HAUTE-AIENNE



Pigeonnier classé de 1716

Visite guidée du pigeonnier.

Fait partie d'un ensemble de bâtiments avec l'habitation, la grange-étable, la boulangerie, le fruitier (belles accolades du XVI^{ème} siècle). Le pigeonnier a été construit en 1716, restauré dans les années 50 et remis en état de l'extérieur dans les années 80. Il est classé aux Monuments Historiques. A sa base se trouvait l'étable des oies et une porcherie et au 1^{er} étage le poulailler. Le cœur de la maison date de 1516.

Vendredi 18, samedi 19 et dimanche 20 : 10h à 11h30 et 14h à 18h.

RDV 15 rue de l'église. Sans réservation. Gratuit. 10 pers. maximum.

Accès handicapé. Mesures sanitaires respectées.



Vue aérienne de l'ensemble des bâtiments

Thouron - Eglise et tableau 'La Trinité'

Mairie.

Sur réservation auprès de
madame Dufourneau 06 72 15 44 84.



Visite de l'église et du tableau 'La Trinité'.

L'église date de l'époque mérovingienne. La construction romane actuelle date du XII^{ème} siècle et a été restaurée en 1498, 1728 et 1888. Au-dessus de la porte d'entrée, se trouve le tableau de la 'Sainte Trinité' provenant de l'ancienne abbaye des Feuillants à Limoges. Il représente Dieu le Père avec un nimbe triangulaire, le Fils en face de lui tenant la croix et en haut du tableau le Saint Esprit sous forme de colombe.

Samedi 19 et dimanche 20 : 9h à 12h et 14h à 17h.

RDV à la mairie. Sur réservation. Gratuit. Convient au jeune public. Document sur l'église et le tableau disponible sur place. 1 personne présente pour répondre aux questions. 25 personnes maximum. Accès handicapé. Mesures sanitaires respectées.



L'église romane



Le tableau La Trinité

La Jonchère Saint-Maurice Le bourg pas à pas

Ass. Pierres et Arbres 06 78 81 55 81

pierresetarbres.wixsite.com/pierresetarbres

Découverte du bourg 'Pas à pas' avec Gérard Dumont, sur un parcours de 3 km pour une durée d'environ 2h. Visite de l'église avec une exposition sur le kaolin.

Samedi 19 : 10h à 12h. **Dimanche 20** : 10h à 12h et 14h à 16h. RDV place de la bascule. Informations sur le patrimoine local dans un guide illustré de photographies et de reproductions de cartes postales anciennes. Sans réservation. Gratuit. Convient au jeune public. Accès handicapé. Mesures sanitaires respectées.



La bascule



Saint-Priest Taurion - **Domaine de Bort**

Les Pins - 06 50 99 81 19 - patria.net/visit/chateau-de-bort

Entrée par le lieu-dit Les Pins



Vue sur le domaine de Bort

Découverte du parc du château.

A l'aide d'un plan (3 itinéraires de balade de 45 min. chacun, une notice explicative de l'histoire des lieux, quelques mots sur les arbres et vues remarquables) vous pourrez visiter le parc du château et découvrir un paysage enchanteur dessiné au milieu du XIX^{ème} siècle par son propriétaire. Allées bordées d'une végétation variée et recherchée ainsi qu'une forêt qui abrite des essences variées (douglas centenaires, mélèzes, liquidambers, chênes rouges et tulipiers de Virginie). Vue sur le château de style néo-gothique qui remonte au moins au XV^{ème} siècle et entre dans la famille des propriétaires actuels au XVIII^{ème} siècle. Remanié et modifié au milieu du XIX^{ème} siècle par le propriétaire Pierre-Edmond Teisserenc de Bort, ingénieur polytechnicien puis au début des années 1960. Il est protégé au titre des Monuments Historiques au même titre que toutes les constructions autour ainsi que le parc.

Visite du château.

En fonction de l'affluence, la constitution de groupes sera proposée sur le moment pour assister à une visite guidée des salons de réception du château et de la chapelle classée MH.

Vendredi 18, samedi 19, dimanche 20 : 15h à 18h30.

Visite parc (pas de capacité maximum) : adulte 6 €, enfant 3 €.

Visite parc et château (10 pers. maximum) : adulte 12 €, enfant 6 €.

Sans réservation. A partir de 8 ans. Pas d'accès handicapé.

Mesures sanitaires respectées.



Décor de la chapelle du château classée MH

Saint-Sylvestre - **Abbaye de Grandmont**

Abbaye de Grandmont

Grandmont - 05 55 36 21 78 - 06 19 84 93 93

abbaye.grandmont@gmail.com - sassag.com



Les fouilles archéologiques

Des moines dans les grands monts.

Depuis sa démolition en 1820, rien de visible ne subsistait de cette immense abbaye qu'une chapelle construite avec des pierres issues de la démolition. Depuis 2013, des fouilles dirigées par le Pr. Racinet ont permis de dégager le sol de la nef de l'église primitive, une partie du cloître ainsi que la magnifique construction du chevet. De nombreuses sépultures ont été mises à jour sous les dalles de la nef et du cloître. En 2018 et 2019, un groupe exceptionnel de fioles en plomb a été découvert dans plus de trente tombes dégagées dans le cimetière de l'abbaye. Les amis de l'abbaye vous proposent des visites des fouilles sous la conduite du Pr. Racinet. Vous découvrirez les pierres tombales et les objets retrouvés. Les visiteurs pourront également suivre des conférences sur l'histoire de Grandmont et profiter de promenades accompagnées dans son très bel environnement naturel.

Samedi 19 : 10h15 réflexion sur le travail à Grandmont à partir des règles (Mme Larigauderie-Beijaud) / 14h conférence sur l'histoire de Grandmont (Mme Legris) / 15h conférence et visite commentée du site des fouilles (Mr Racinet) / 16h30 conférence et visite commentée du circuit des étangs (Mr Cloquier).

Dimanche 20 : 10h30 conférence sur l'histoire de Grandmont (Mr Valleton) / 11h30 itinérance et pages d'histoire du village de Grandmont (Mr Thomas) / 14h conférence et visite commentée du site des fouilles (Mr Racinet) / 15h30 promenade découverte de la franchise à travers la Réserve des Sauvages (Mr Morlier).

Gratuit. Pas de réservation. Tout public. Accès handicapé partiel. Mesures sanitaires respectées.

Monts
du
Limousin



JOURNÉES EUROPÉENNES

www.tourisme-montsdulimousin.fr

OFFICE DE TOURISME MONTS DU LIMOUSIN

BUREAUX D'INFORMATION TOURISTIQUE

AMBAZAC

3, avenue du Général de Gaulle (87240)

05 55 56 70 70 - contact@tourisme-ambazac.fr

BESSINES-SUR-GARTEMPE

6, avenue du 11 Novembre 1918 (87250)

05 55 76 09 28 - ot.bessines@wanadoo.fr

